

# Help, asbest in onze kerk!

Asbestsanering & financiering  
7 maart 2019

S. Lagendaal  
Hoofd Facilitaire Zaken & Veiligheid



Stichting  
Erkende  
Restauratiekwaliteit  
Monumentenzorg



# De Nieuwe Kerk

- Open sinds 1980
- 4 tentoonstellingen per jaar:
  1. Wintertentoonstelling
  2. Meesterwerk
  3. World Press Photo
  4. Reis In De Tijd

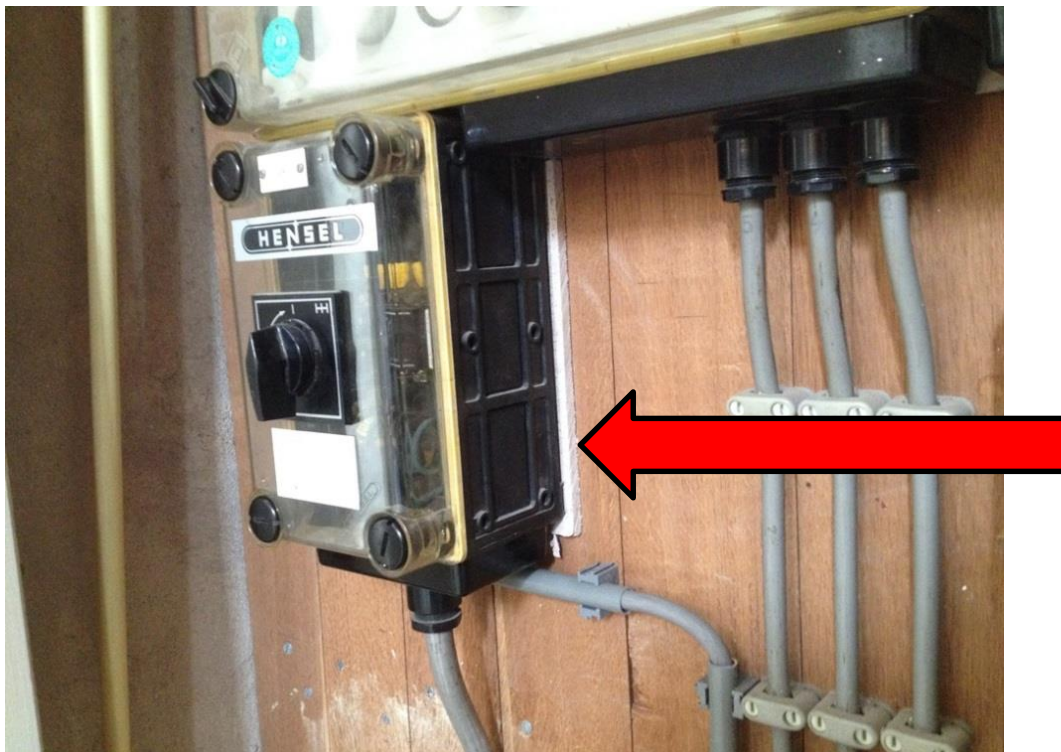


# Cijfers

- 230.000 bezoekers per jaar (2017)
- omzet €3,2 miljoen per jaar,
- 0% subsidie voor exploitatie
- SIM subsidie voor instandhouding



# De ontdekking 2016



‘Dat zit er al 40 jaar’ ...,

Aangebracht in 1978,

Bruine asbest (amosiet),

Handig tegen brandoverslag,

# Inventarisatie 2017

- Moet de kerk dicht?
- Urgentie per locatie ?
- Consequentie exploitatie?
- Wie gaat dat betalen?



# Voorbeelden plaatmateriaal





Plaatmateriaal elektraput 4



Plaatmateriaal elektraput 4

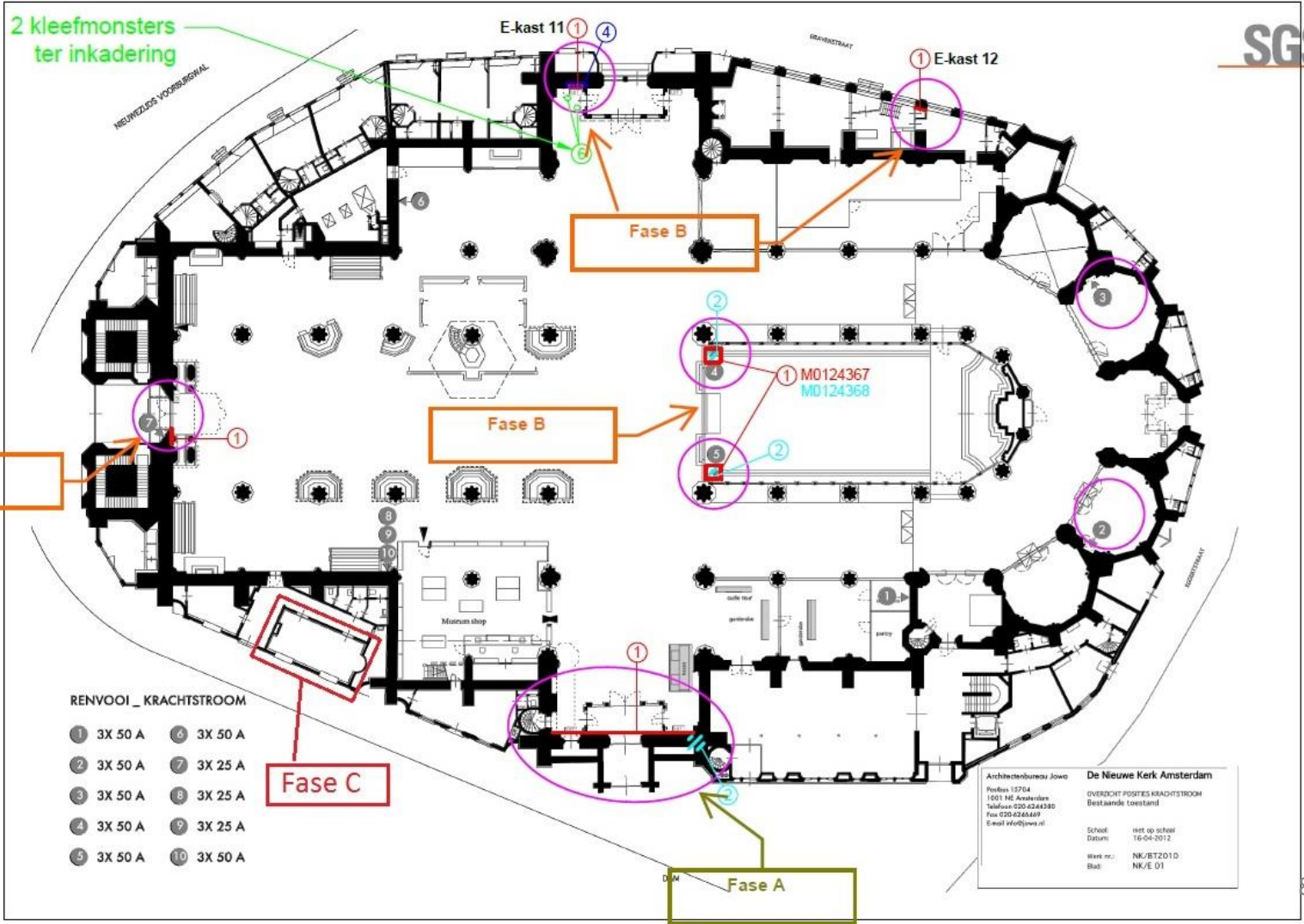


Plaatmateriaal elektraput 5



Plaatmateriaal elektrakast 7

# De Nieuwe Kerk Amsterdam







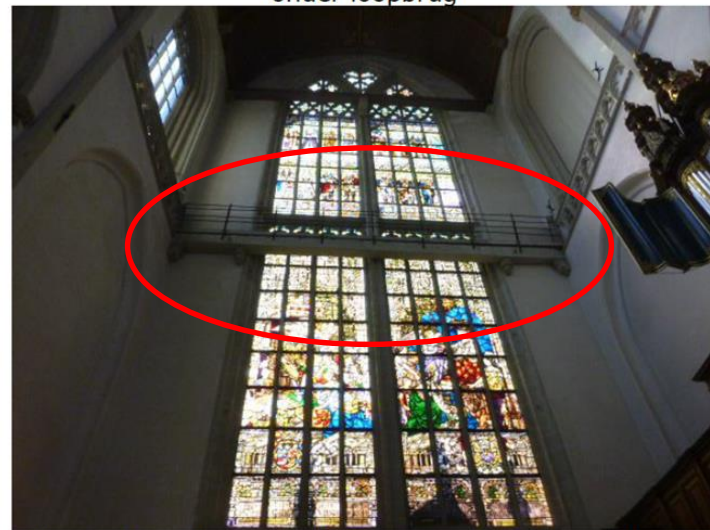
Kerk boven hoofdingang: plaatmateriaal onder sprinklerleiding onder loopbrug



Kerk boven hoofdingang: plaatmateriaal onder sprinklerleiding onder loopbrug

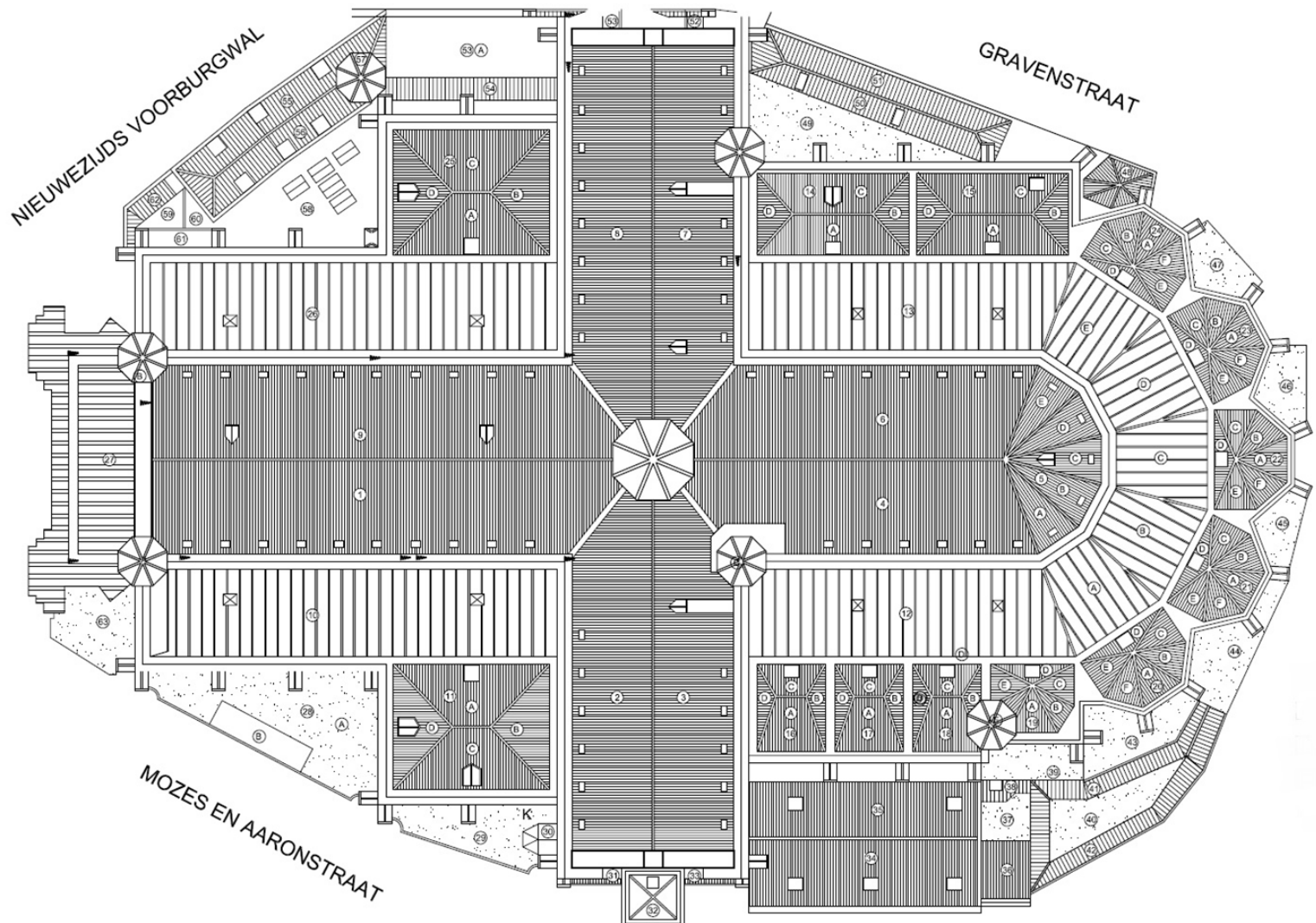


Kerk boven hoofdingang: plaatmateriaal onder sprinklerleiding onder loopbrug



Kerk boven hoofdingang: plaatmateriaal onder sprinklerleiding onder loopbrug

# De Nieuwe Kerk Amsterdam





Plaatmateriaal zolder boven gewelven: Damzijde plaatmateriaal



Plaatmateriaal zolder boven gewelven: achterzijde, plaatmateriaal achter elektra installatie



Zolder boven Boeiekapel, plaatmateriaal achter elektra



Zolder boven winkel, plaatmateriaal achter elektra

# Consequenties 2018

- Mogelijk 3 tot 4 weken dicht
- Klasse 2A sanering
- Steiger bij zuidportaal, glas in lood restauratie meenemen?
- Witte tenten in de kerk, afzuiginstallaties etc,
- Geen personeel in de kerk aanwezig,
- Eerst financiering rond?
- Of nu toch starten???



# Aanbesteding uitbesteed

- Nvl door DNK en SGS
- 4 weken dicht
- Geen communicatie!
- Onzichtbaar!
- Nieuwe E-kasten?
- Zelf voorfinancieren??



# Kosten sanering & 4 weken dicht

• Inventarisatiekosten	€ 2500,-
• Analyse kleefmonsters	€ 1500,-
• Risicobeoordeling	€ 2700,-
• Opstellen saneringsplan	€ 2500,-
• Saneringskosten	€ 120.000,-
• Nieuwe Elektrakasten	€ 30.000,-
• Post onvoorzien (5%)	<u>€ 7460,-</u>
• <b>Totaal saneringskosten</b>	<b>€ 166.660,-</b>
• Gederfde inkomsten RiDT (€ 3300,- X 30 dagen) =	€ 99.000,-
• Minderkosten inzet personeel	- € 20.000,-
• Minderkosten opbouw en productie	<u>- € 15.000,-</u>
• <b>Totaal gederfde inkomsten</b>	<b>€ 64.000,-</b>
• <b>Totale kosten</b>	<b>€ 230.660,-</b>

# De Nieuwe Kerk Amsterdam



# Hoge kappen en kapellen





# Werkzaamheden in 5 fasen

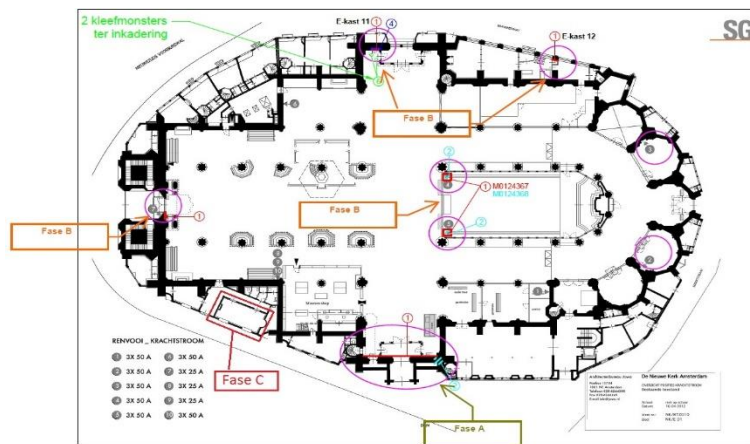
Fase A Loopbrug sprinklerinstallatie zuidportaal

Fase B Diverse elektravloerputten en elektrakasten

Fase C Lambrisering radiator kerkmeesterkamer

Fase D Zolder- en kapelkappen

Fase E CV-ketels en flensen ketelhuis



# E-kasten



# Bij subsidies tussen wal en schip?

- Gemeente Amsterdam
- Geen asbest subsidies aanwezig
  
- Provincie Noord-Holland
- We zijn geen agrarische bestemming, asbest zit niet in ons dakbeschot en PV-panelen niet mogelijk. We vallen buiten de bestaande uitvoeringsregelingen.
  
- Rijk (RVO, InfoMil)
- Er wordt alleen subsidie verstrekt op asbestdaken die in contact staan met de buitenlucht (bijv. asbestgolfplaten of asbestdakleien). Alle andere asbesthoudende toepassingen die gelijktijdig worden gesaneerd, zoals dakbeschot, gevels, wanden of losliggend materiaal komen niet in aanmerking.

# Loopbrug boven zuidportaal



# Ondertussen op zoek naar geld

## Gesprekken met:

1. Protestant Kerk Amsterdam
2. Gemeente Amsterdam
3. Particuliere fondsen
4. Provincie Noord-Holland
5. Rijksdienst voor het cultureel erfgoed



# Koorhek



# CV-ketels en deur?



# Financiering na sanering?

Niet aan te bevelen,



Datum: 6-08-2018

Uiteindelijk groot deel kosten gedekt,

Gemeente Amsterdam & RCE



# Dank voor uw aandacht



Vragen?